

Alphi[®]Safe

SICHERHEIT



SICHERHEIT

EINFACHHEIT

ERGONOMIE

INNOVATION

EIN SICHERHEITSSYSTEM
MIT SICHEREM AUFBAU

BV Cert. 6150814

ORIGINE
FRANCE[®]
GARANTIE

Alphi
Lux
Schalung und Stützen



AlphiSafe


AlphiSafe ist ein Kollektivschutzsystem zur Absturzsicherung, das von der Schalung bis zum Deckenrand reicht.

Die technischen Innovationen dieses Systems ermöglichen insbesondere **eine sichere Installation** und eine **automatische Verriegelung**.

Das robuste AlphiSafe-System wurde durch das Prüfinstitut Ginger CEBTP gemäß der **Norm EN 13374** Klasse A und Klasse B für bestimmte Teile zertifiziert.

AlphiSafe zeichnet sich durch eine **Höhe der Seitenschutzgitter von 1,30 m** aus, was deutlich über der in der Norm geforderten Mindesthöhe von einem Meter liegt. Das System ist für die Absturzsicherung von Schalungen von gängigen Decken bis zu einer Dicke von 30 cm geeignet.

AlphiSafe ist das erste zertifizierte System, das ein Seitenschutzgitter mit einem Gewicht von **unter 15 kg** bei einer Länge von 2,50 m anbietet.



*Objekt: Neues
Krankenhaus
von Libourne
Kunde: GTM
Bâtiment
Aquitaine
Ort: Libourne*

AlphiSafe | Ein Sicherheitssystem mit sicherem Aufbau



SICHERHEIT

- Sicherer Aufbau von unten.
- Höhe 1,30 m.
- Entspricht der Norm EN 13374 von Juli 2013, die fordert, dass die Sicherungssysteme so konzipiert sein müssen, dass „ein Entfernen oder ein versehentliches Versetzen eines Elements in irgendeine Richtung während der Nutzung ausgeschlossen ist“.



ENTSPRICHT
DER NORM
EN 13374



EINFACHHEIT

- Ausfallsicherung.
- Automatische Verriegelung des Gitters.
- Untrennbar montierte Bestandteile.

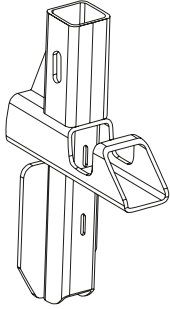

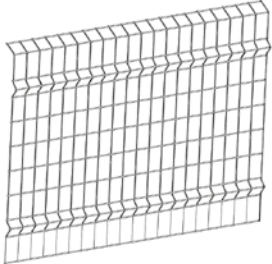


BENUTZERFREUNDLICHKEIT













- Gewicht der Bestandteile: unter 15 kg für das Schutzgitter und unter 7 kg für alle übrigen Elemente.
- Weniger Muskel-Skelett-Erkrankungen.



3 EINFACHE KOMPONENTEN

1	Adapter für Hauptträger	Gewicht (kg)	Beschreibung		
		1,40	<ul style="list-style-type: none"> Ein komplettes Adaptersortiment für alle Montagekonfigurationen 		
2	Verzinkter Pfosten	Querschnitt (cm ²)	Höhe (m)	Gewicht (kg)	Beschreibung
		3,5 x 3,5	1,34	3,50	<ul style="list-style-type: none"> Die Clipverbindungen sind in die Pfosten integriert und daher unverlierbar
3	Gitter	Gitter	Abmessungen L x B (m)	Gewicht (kg)	Beschreibung
			1,25 x 1,30	7,60	<ul style="list-style-type: none"> Das Schutzgitter ist in 3 Längen erhältlich: 1,25, 2,40 und 2,50m Weitere Längen auf Anfrage Es ist für eine bessere Steifigkeit mit 2 Falzen versehen sowie mit 1 Fußleiste (Vollblech) Es ist in Ihren Farben personalisierbar
		2,40 x 1,30	13,90		
		2,50 x 1,30	14,50		

ZUBEHÖR ALPHISAFE

Adapter	Adapter für Hauptträger	Gewicht (kg)				
		2,30				
	Adapter für Stütze	Gewicht (kg)				
		2,10				
	Adapter MaxiDalle	Gewicht (kg)				
		3,60				
	Deckenfuß	Gewicht (kg)				
		1,40				
	Adapter Ø 25 mm	Gewicht (kg)				
	1,00					
	Adapter Ø 40 mm	Gewicht (kg)				
		1,30				
	Adapter für Einsatz als Absperrung im Stadtbereich	Gewicht (kg)				
		3,60				
	Adapter Deckenplattenklemme	Gewicht (kg)				
		6,50				
	Adapter für Schalungstische	Gewicht (kg)				
		2,20				
	Adapter für Schalungsträger	Gewicht (kg)				
	Universal	H2O				
			7,20 / 3,60			
Transport	Transportgestell	Außenabmessungen H x B x T (m)	Leergewicht (kg)	Anzahl der transportierten Gitter	Transport	Zulässige maximale Nutzlast (kg)
		1,65 x 1,58 x 1,03	103,00	20	Angeschweißte Transportösen	500

AUTOMATISCHE VERRIEGELUNG



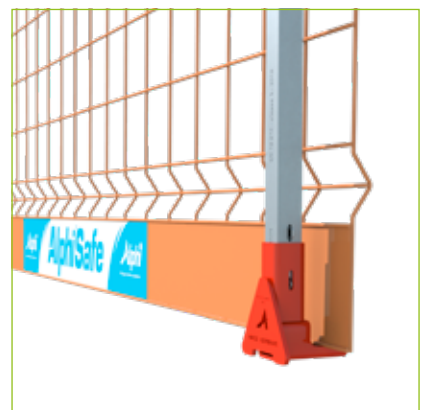
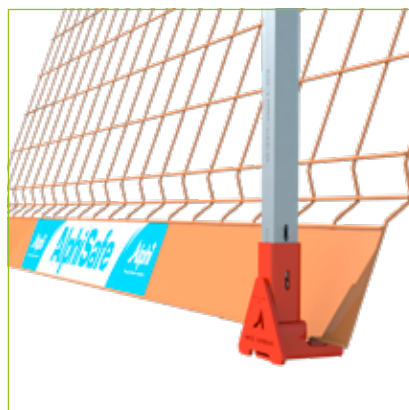
INNOVATIONEN

Die wichtigsten technischen Innovationen des Systems:

- automatische Verriegelung am oberen Ende,
- Aushebesicherung,
- Sicherung am Fuß durch Drehung.



- Das Gitter wird oben durch einen Stift aushebesicher verriegelt und unten durch Einrasten gesichert.



ANPASSBARKEIT

Das System AlphiSafe lässt sich an die Schalungssysteme TopDalle, TopDalle Eco und Dalphi sowie an MaxiDalle anpassen.

MONTAGE AUF DALPHI - TOPDALLE - TOPDALLE ECO



MONTAGE AUF MAXIDALLE



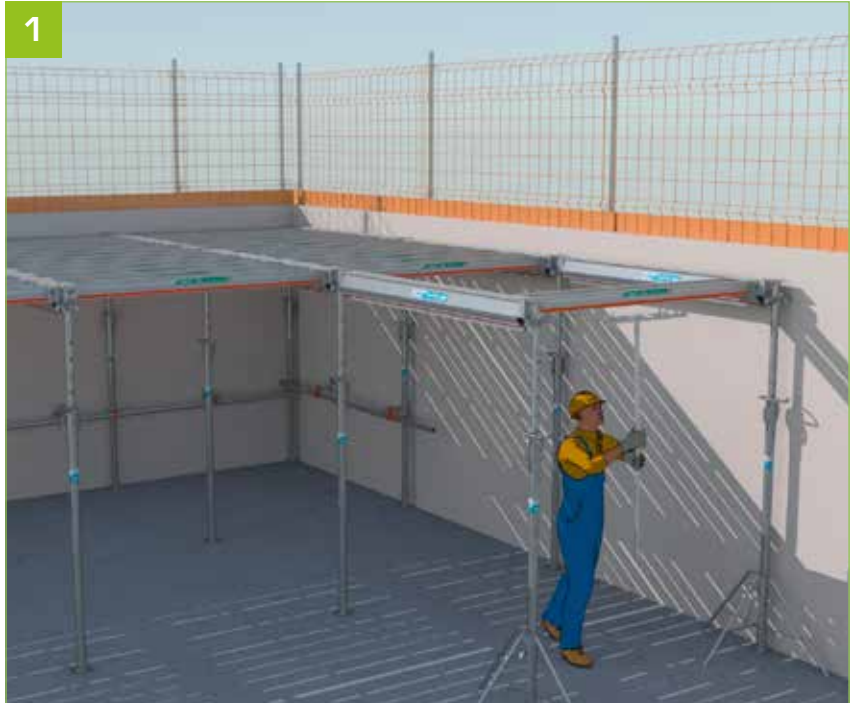
ANLEITUNG: SCHRITTWEISES ANBRINGEN

AUF DEN
SCHALUNGSSYSTEMEN:

TopDalle

**TopDalle
eco**

Dalphi



- Zum schrittweisen Anbringen von AlphaSafe ist ein stabiler Rahmen aus zwei Hauptträgern und einem Nebenträger am Ende der zu sichernden Hauptträger zu erstellen.



- Auf die gleiche Weise für den gesamten zu sichernden Abschnitt vorgehen.



- Mithilfe einer mobilen Plattformleiter ist der AlphaSafe-Adapter für Stützen im Loch der oberen Auflageplatte anzubringen.

ANLEITUNG: SCHRITTWEISES ANBRINGEN



4 - Die Ausfallsicherung des Adapters verriegelt sich automatisch auf der Stütze.



5 - Den AlphiSafe-Pfosten in den Adapter einführen.



6 - Die Ausfallsicherung des Pfostens verriegelt sich automatisch auf dem Adapter.



7 - Diese Schritte für den gesamten zu sichernden Abschnitt wiederholen.



- Das weniger als 15 kg schwere AlphaSafe-Gitter über der Schalung in Position ziehen, die Fußleiste muss dabei in Richtung der Pfosten und der Aufkleber nach oben zeigen.



- Mit der AlphaSafe-Stange ist diese Maßnahme noch einfacher durchzuführen.



- Das AlphaSafe-Gitter so weit verschieben, bis die Fußleiste den AlphaSafe-Adapter berührt.



- Von der Arbeitsfläche aus wird nun das AlphaSafe-Gitter einfach mit der AlphaSafe-Stange aufgerichtet.

ANLEITUNG: SCHRITTWEISES ANBRINGEN



- Den oberen Draht des AlphiSafe-Gitters in den Aufnahmeöffnungen der AlphiSafe-Pfosten einrasten lassen.



- Durch das Eigengewicht des Gitters verriegelt sich die Ausfallsicherung automatisch. **Es ist aber trotzdem eine Sichtkontrolle auf korrekten Sitz durchzuführen!**

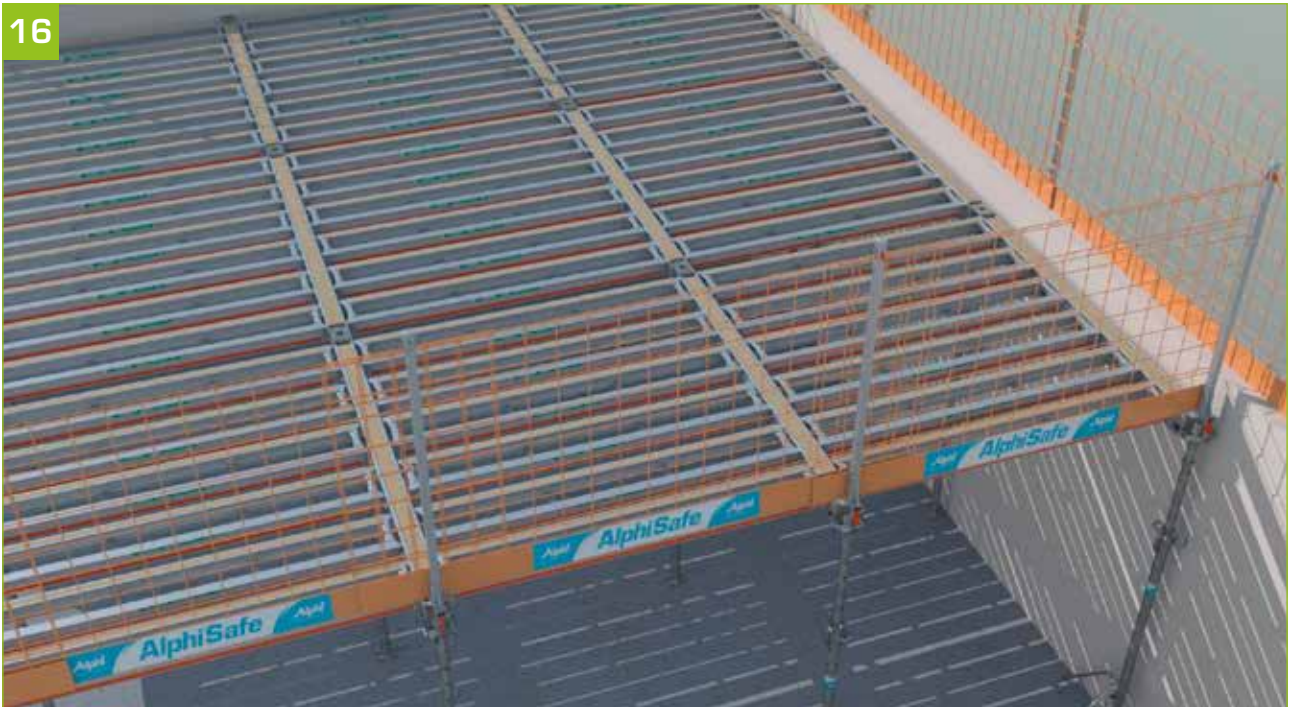


- Sicherstellen, dass das Gitter korrekt positioniert ist. Der obere Draht muss in den Aufnahmeöffnungen der 2 Pfosten sitzen und die Fußleiste in der Nut des Adapters sein.



- Für die nächsten Gitter die Schritte in der Reihenfolge der zu sichernden Abschnitte wiederholen.

16



- Die Abschnitte durch Verlegen der Nebenträger fertigstellen.

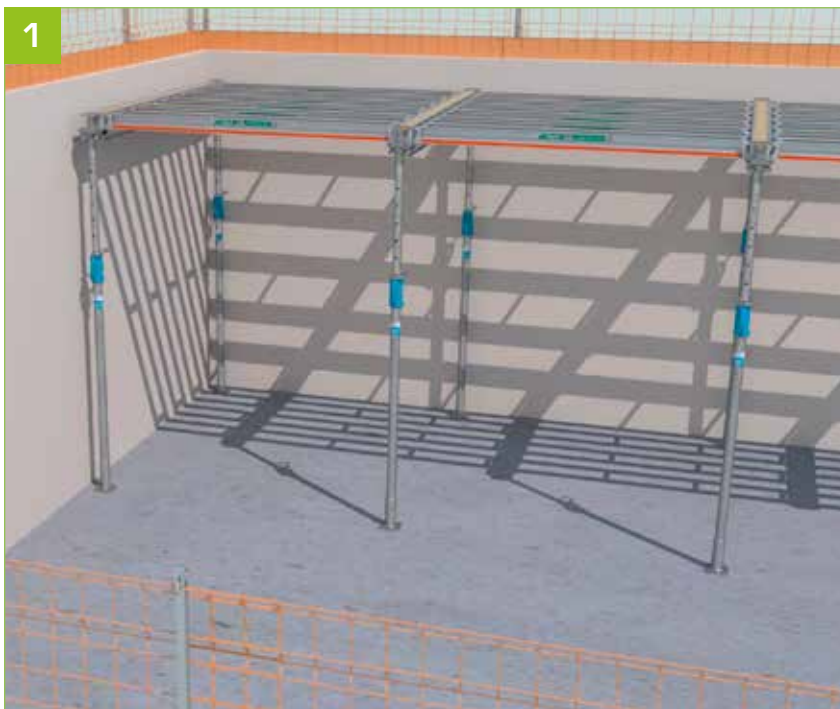
ANLEITUNG: ANBAU BEI AUSKRAGUNG

AUF DEN
SCHALUNGSSYSTEMEN:

TopDalle

**TopDalle
eco**

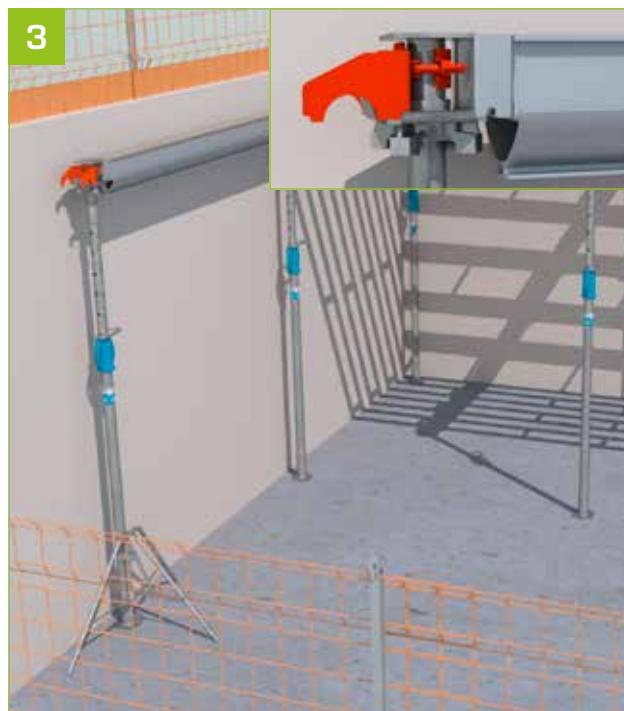
Dalphi



- Die Schalung gemäß den gelieferten Schalungsplänen verlegen.



- Am Boden wird das Stützelement der neuen Generation auf der Schalungsstütze (oder dem separaten Stützenkopf) angebracht, die den überstehenden Hauptträger aufnehmen soll.



- Achtung! Das Stützelement muss installiert werden, bevor die Schalungsstütze aufgestellt wird.



4 - Dann mit der Verlegung des Hauptträgers auf der hinteren Stütze fortfahren, die Stütze mit dem Stützelement wird am anderen Ende des Hauptträgers positioniert.



5 - Die Abschnitte durch Verlegung der Nebenträger mithilfe der TopPerche-Stange fertigstellen.



6 - Die Sicherungsgabel mit Kippschutz (FSAB) auf dem überkragenden Hauptträger installieren und dabei die Regel „ $\frac{1}{3}$ - $\frac{2}{3}$ der Trägergröße“ nicht überschreiten.



7 - Den AlphiSafe-Adapter für Hauptträger mit seinem AlphiSafe-Pfosten anbringen. Die komplette Ausfallsicherung rastet automatisch ein.

ANLEITUNG: ANBAU BEI AUSKRAGUNG



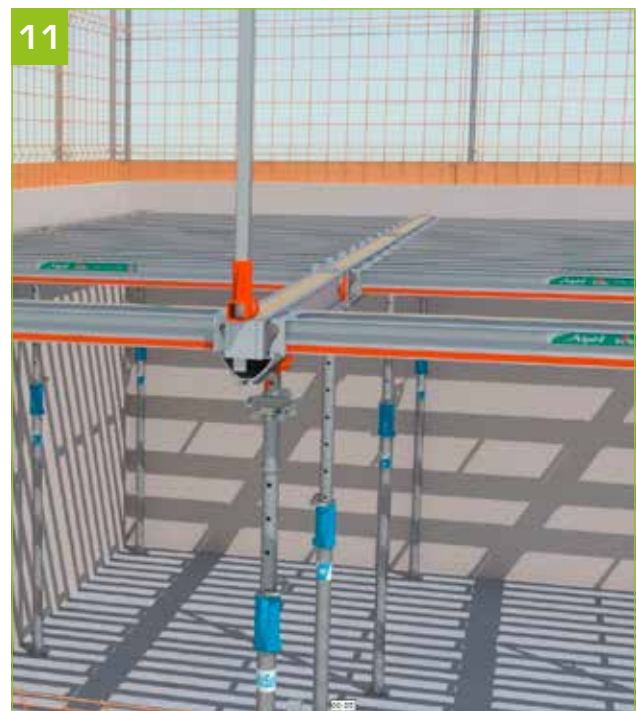
- Den mit den Elementen bestückten Hauptträger durch Einschieben in das Stützelement der neuen Generation einhängen.



- Den Hauptträger mithilfe der in die Sicherungsgabel (FSAB) geschobenen Schalungsstütze anheben.



- Mit dem nächsten Hauptträger ebenso verfahren und an den Endseiten mit der TopPerche-Stange einen Nebenträger installieren.



- Die Verlegung der Schalung nach dieser Methode weiterführen.

12



- Das weniger als 15 kg schwere AlphiSafe-Gitter über der Schalung in Position ziehen, die Fußleiste muss dabei in Richtung der Pfosten und der Aufkleber nach oben zeigen.

13



- Mit der AlphiSafe-Stange ist diese Maßnahme noch einfacher durchzuführen.

14



- Das AlphiSafe-Gitter so weit verschieben, bis die Fußleiste den AlphiSafe-Adapter berührt.
- Von der Arbeitsfläche aus wird nun das AlphiSafe-Gitter einfach mit der AlphiSafe-Stange aufgerichtet.

15



- Den oberen Draht des AlphiSafe-Gitters in den Aufnahmeöffnungen der AlphiSafe-Pfosten einrasten lassen.

ANLEITUNG: ANBAU BEI AUSKRAGUNG

16



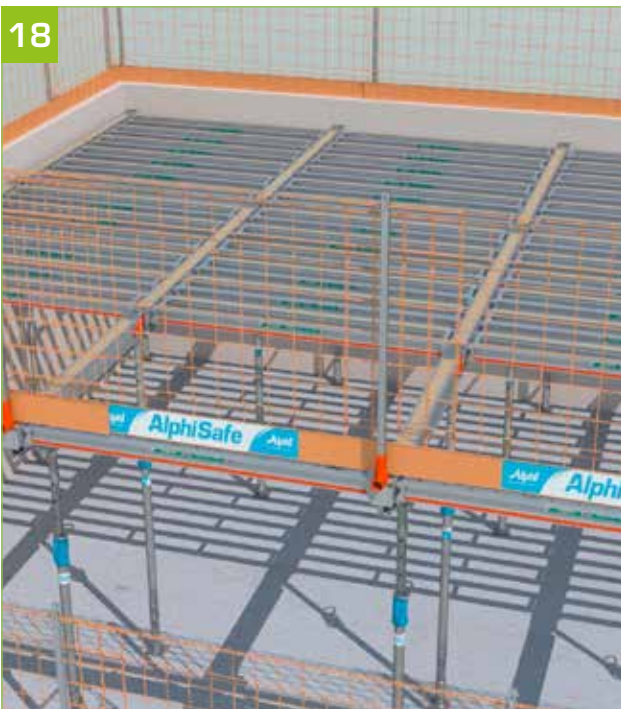
- Durch das Eigengewicht des Gitters verriegelt sich die Ausfallsicherung automatisch. **Es ist aber trotzdem eine Sichtkontrolle auf korrekten Sitz durchzuführen!**

17



- Sicherstellen, dass das Gitter korrekt positioniert ist. Der obere Draht muss in den Aufnahmeöffnungen der 2 Pfosten sitzen und die Fußleiste in der Nut des Adapters.

18



- Für die nächsten Gitter die Schritte in der Reihenfolge der zu sichernden Abschnitte wiederholen.

19



- Die Abschnitte durch Verlegen der Nebenträger fertigstellen.

ANLEITUNG: ANBAU BEI AUSKRAGUNG

AUF DER SCHALUNG:

MaxiDalle

- MaxiDalle gemäß der Alpha-Anleitung und den Alpha-Plänen verlegen.



- 2 Halterungen für die Aushebesicherung stützenseitig am überkragenden Panel befestigen.

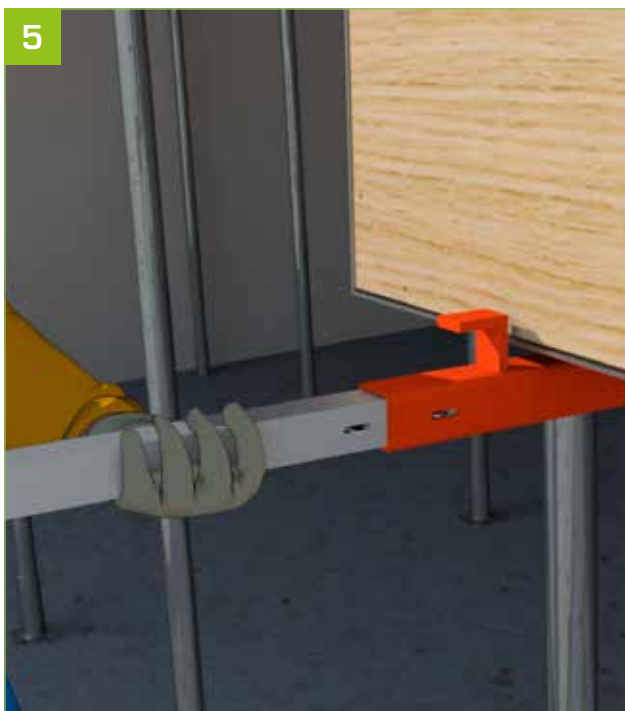


- 2 MaxiDalle Paneele 120 gemäß der Alpha-Anleitung einhängen.

ANLEITUNG: ANBAU BEI AUSKRAGUNG



- Auf der Rückseite der Paneele jeweils am Rand 2 AlphiSafe-Adapter für MaxiDalle befestigen.



- Die Pfosten in den AlphiSafe-Adapttern für MaxiDalle einrasten lassen.

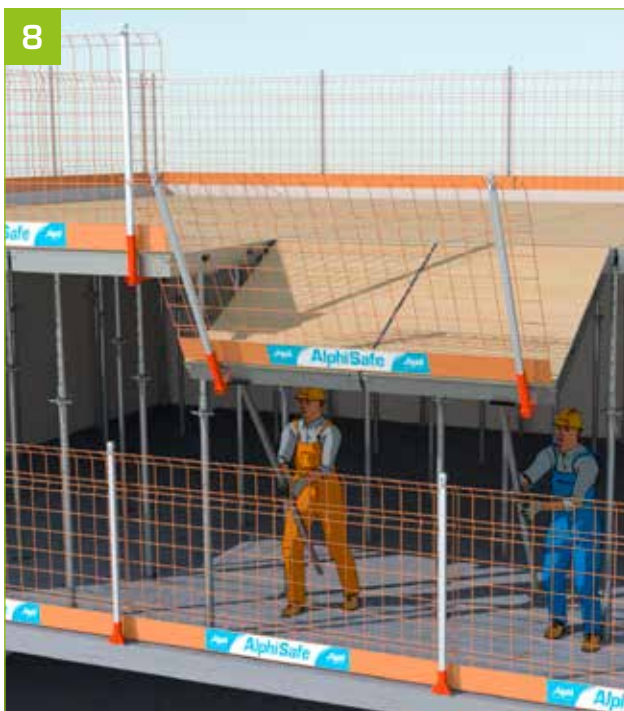




- Das AlphiSafe-Gitter anbringen.



- Sicherstellen, dass das Gitter korrekt in den Befestigungsstellen am oberen und unteren Ende der Pfosten sitzt.



- Die Paneele mit den MaxiDalle-Stangen anheben.



- Während die Paneele in Position gehalten werden, ist gemäß der MaxiDalle-Anleitung eine Abstützung anzubringen.

ANLEITUNG: ANBAU BEI AUSKRAGUNG



- Die Stabilität der MaxiDalle-Paneele sicherstellen, indem ein Rohr in die seitlichen Öffnungen der Paneele eingeführt wird.



- Dieses Rohr am Boden mit einem Gurt verzurren.

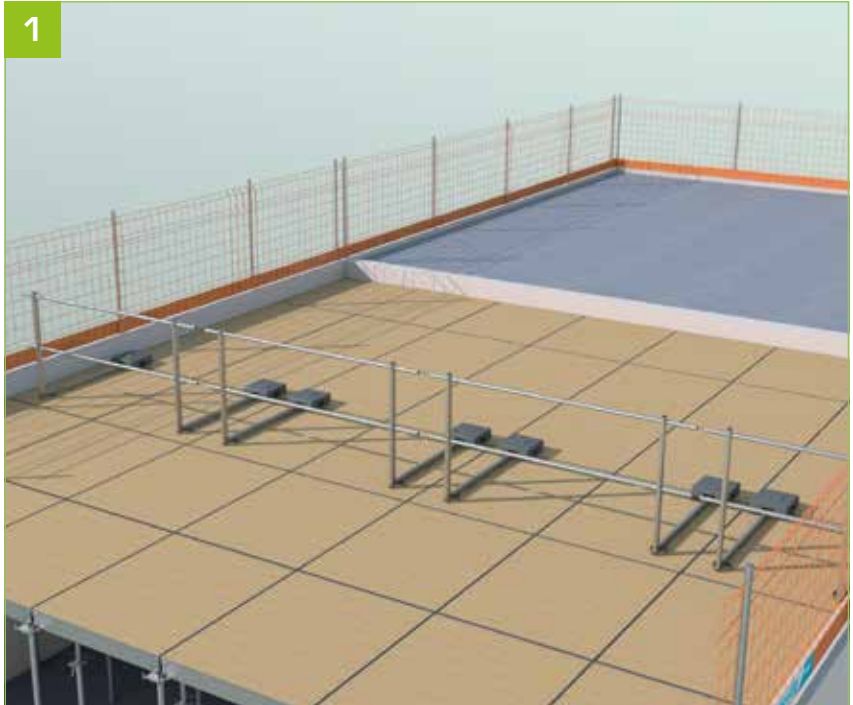


- Die genannten Schritte für den gesamten zu sichernden Abschnitt wiederholen.

ANLEITUNG: ANBAU MIT DECKENFUSS

AUF DER DECKENPLATTE

1



- Die Verschalung gemäß der Alpha-Anleitung und den Alpha-Plänen verlegen.

2



- In der Deckenplatte eine Bohrung mit dem vom Hersteller der Verankerung angegebenen Durchmesser und gemäß seinen Empfehlungen zur Lage der Bohrung anbringen.

3



- Den Deckenfuß mit einer Betonschraube oder einer ähnlichen Verankerung befestigen (Mindestzugfestigkeit der Schraube 8,85 kN).

4



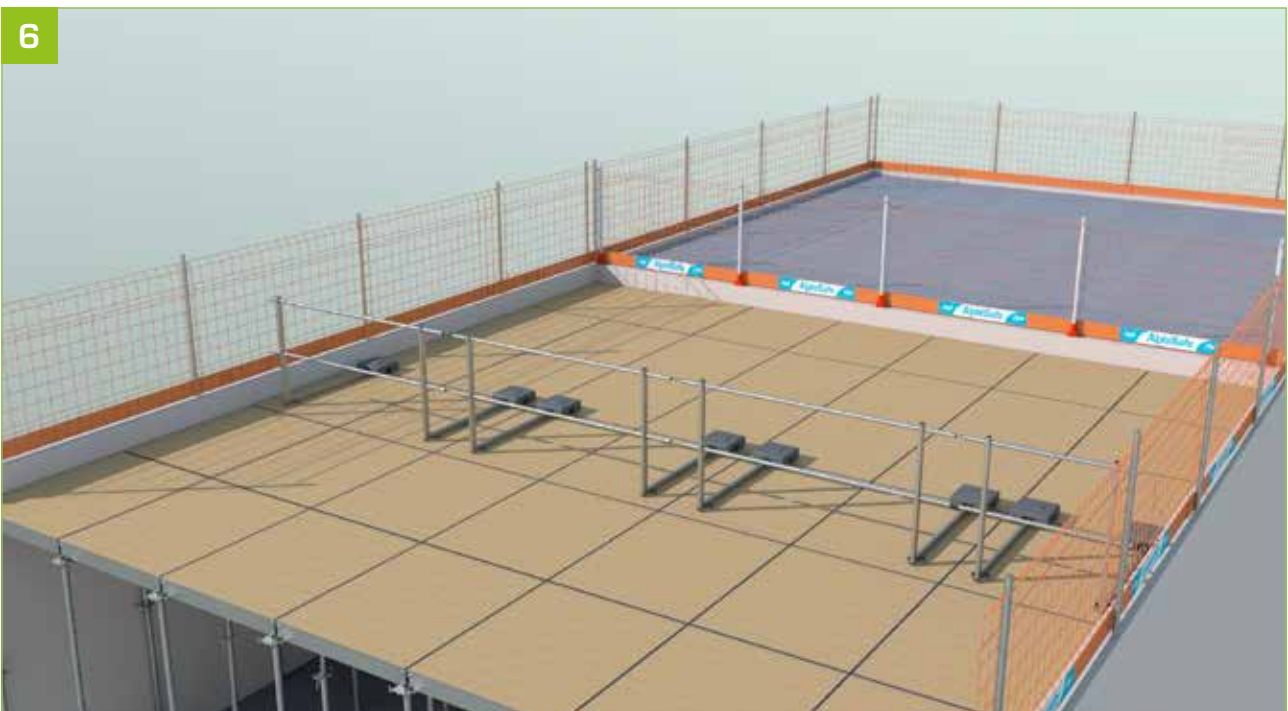
- Die Pfosten einsetzen.

5



- Das Gitter einsetzen und dabei sicherstellen, dass die Fußleiste korrekt in der Aufnahmeöffnung des Adapters und das obere Ende in der vorgesehenen Öffnung sitzt.

6



ALPHI, SPEZIALIST FÜR SICHERHEIT AUF DER BAUSTELLE



Das Kollektivschutzsystem zur Absturzsicherung AlphiSafe wird sicher von unten aufgestellt. Das Gitter ist für eine bessere Steifigkeit mit zwei Falzen versehen. Dank eines umfassenden Adaptersortiments sind alle Montagekonfigurationen möglich.

4 rue de Bitbourg

L-1273 Luxembourg

Tel.: +352 266 877 81 - Fax: +352 287 723 76 - info@alphilux.lu

Konstruktionsabteilung: Tel.: Tél. +33 (0)4 79 61 85 91 - be@alphilux.lu

Logistikabteilung: Tel.: +33 (0)4 79 61 85 92

Alphi
Lux
Schalung und Stützen

Entwickelt in Frankreich 

www.alphilux.lu