

# Alto<sup>®</sup>

STÜTZEN



SICHERHEIT

| ANSCHLAGPUNKTE

| ANPASSBARKEIT

VOLLSTÄNDIGE PRODUKTSERIE  
VON SCHALUNGSMODULEN

**Alphi**<sup>®</sup>  
*Lux*  
Schalung und Stützen



# Alto

Alto-Schalungsmodule sind in **3 Größen** erhältlich. Alle Module verfügen über **Sicherheitselemente** und Merkmale zur leichteren **Handhabung**.

Das Sicherungssystem **AlphiSafe** kann vom Boden aus installiert werden.

Die Module sind mit ausklappbaren **Hebeösen** ausgestattet. Das Anschlagen ist von der Vorbereitung am Boden bis zum letztendlichen Einbau des Moduls völlig sicher.

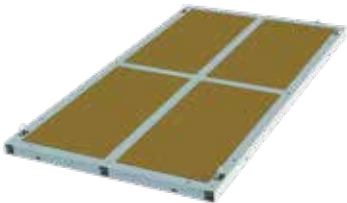
## Weitere Einsatzmöglichkeiten

Alto-Module können in unterschiedlichen Konfigurationen verwendet werden, z. B. als:

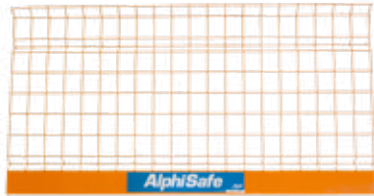


- Arbeitsfläche für Bauarbeiter
- Zugangsfläche für leichteres Betreten
- Montagefläche für Deckenschalung des Typs TopDalle, MaxiDalle usw.
- Auflagefläche für Schalwände und Gegengewichte.

*Objekt: Wiederauf-  
bereitungsanlage  
Comurhex II  
Kunde: GTM Sud,  
SM Entreprise  
Ort: Narbonne*

## BESTANDTEILE




Module	Alto	Außenabmessungen (m)	Gesamtfläche (m <sup>2</sup> )	Gewicht einer Platte (kg)	Art der Schalungsplatte	Zulässige Traglast (kN/m <sup>2</sup> )
		4,40 x 1,40	6,16	225,00	Mehrschicht-Sperrholz Stärke: 27 mm	15
		2,40 x 2,26	5,42	235,00		
		4,40 x 2,40	10,56	435,00		

## ALTO-ZUBEHÖR

Sicherheit	Gitter*	Abmessungen (m)	Gewicht (kg)	Beschreibung
		1,25 x 1,30	7,60	Der Gitterdraht ist verzinkt und verfügt über eine Polyester-Pulverbeschichtung
		2,40 x 1,30	13,90	
		2,50 x 1,30	14,50	
Verzinktes Befestigungsteil*	Querschnitt (cm)	Höhe (m)	Gewicht (kg)	
	3,5 x 3,5	1,34	3,50	
Adapter*	Bezeichnung	Gewicht (kg)		
	Alto-Adapter	1,96		

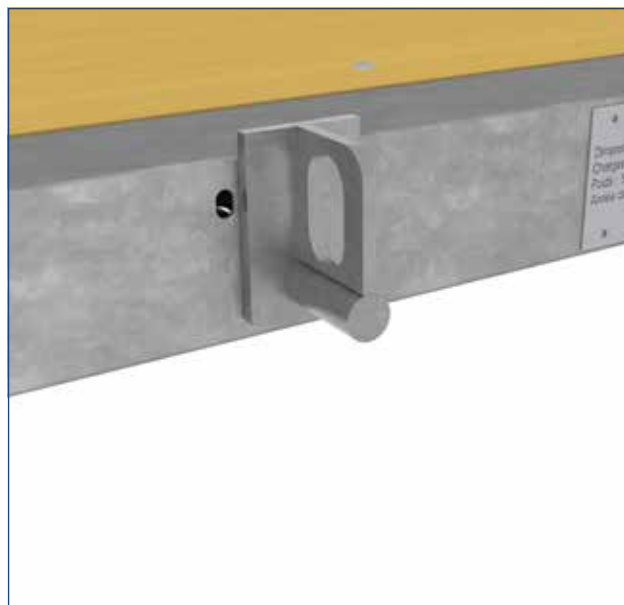
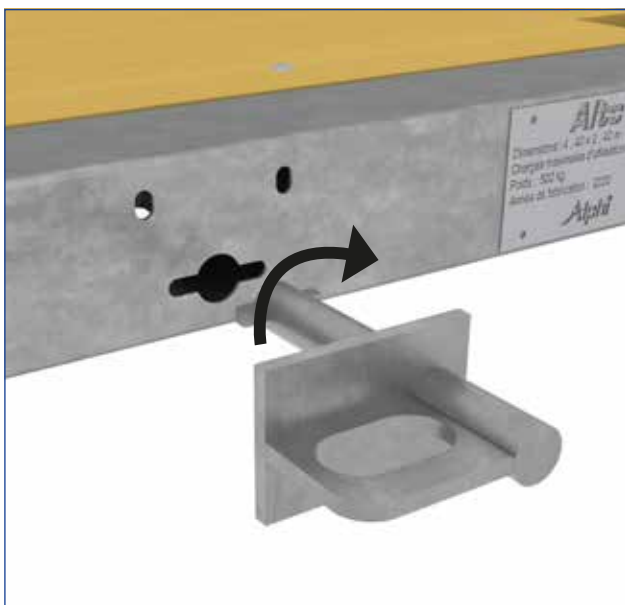
\*Entspricht der Norm EN 13374

## ALTO-ZUBEHÖR

Transport	Hubzapfen	Beschreibung
		<ul style="list-style-type: none"> <li>Anheben/Anschlagen</li> </ul>
	Umsetzgabel	Beschreibung
		<ul style="list-style-type: none"> <li>Anheben und Positionieren von Alto-Modulen</li> </ul>
Modul-Verbindungselement	Beschreibung	
	<ul style="list-style-type: none"> <li>Befestigen des Alto-Moduls an einer Wand</li> </ul>	

## VERSCHIEDENE MÖGLICHKEITEN DES ANSCHLAGENS

### HUBZAPFEN



- Beim Anschlagen des Alto-Moduls ist darauf zu achten, dass sich keine Werkzeuge oder Baustoffe darauf befinden.
- An den Außenkanten des Alto-Moduls befinden sich insgesamt 8 Aussparungen, in die Hubzapfen eingesetzt werden können, die dann um eine Viertelumdrehung gedreht werden müssen.

- Einsatzbereiter Hubzapfen.

### HEBEÖSE



- Integrierte ausklappbare Hebeösen.

**Hinweis:** Alto-Module müssen unabhängig von der gewählten Konfiguration einzeln bewegt werden.

## ANLEITUNG ZUM ANHEBEN AN ANSCHLAGPUNKTEN



- Mit 4 Tragseilen mit einer Länge von je 4 m anschlagen.
- Jedes Tragseil und der zugehörige Haken müssen eine Tragfähigkeit von mindestens 1 t aufweisen.
- Das Alto-Modul mit am Boden montiertem Sicherungssystem anschlagen.



- Gerüsttürme entsprechend dem mitgelieferten Plan aufbauen und Alto-Modul auf Hauptträger aufsetzen.



- Das Modul auf korrekte Positionierung auf dem Gerüstturm prüfen (Abstand zwischen Fuß und Kante des Moduls muss < 60 cm betragen).



- Weitere Module installieren.
- **Achtung!** Im Hinblick auf die Stabilität der Konstruktion sind der Montageplan und die Empfehlungen von Alphi zu befolgen.

## ANLEITUNG ZUM ANHEBEN MIT UMSETZGABEL



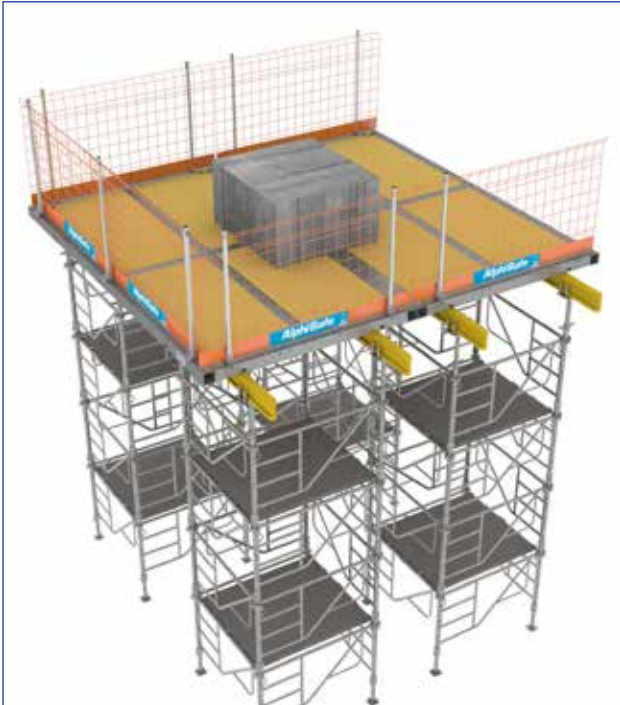
- Es empfiehlt sich, eine Umsetzgabel zu verwenden, wenn das Anschlagen nicht zulässig ist (z. B. in für Krane unzugänglichen Bereichen).
- Die Installation mithilfe der Anschlagpunkte (Kranösen) ist jedoch vorzuziehen.
- Die Zinken der Umsetzgabel müssen für eine gleichmäßige Gewichtsverteilung mittig unter dem Alto-Modul positioniert werden.



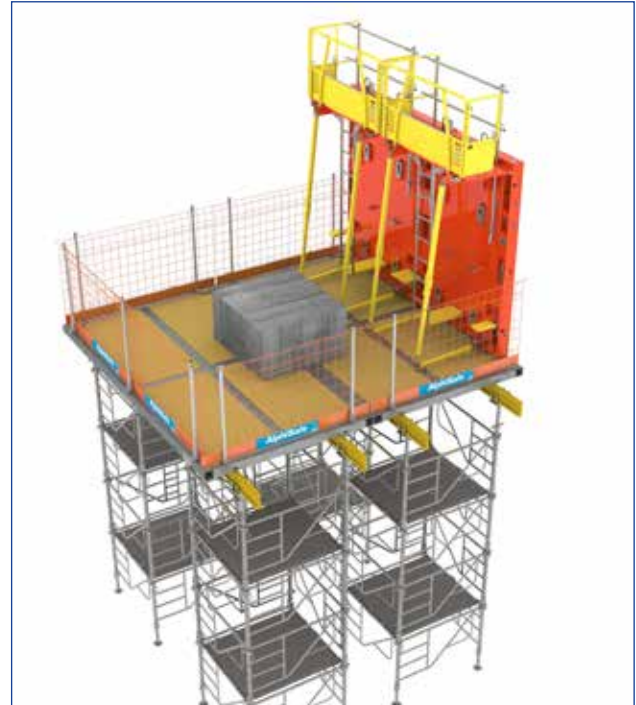
- Achtung! Im Hinblick auf die Stabilität der Konstruktion müssen Überstände minimiert werden, um ein Kippen zu verhindern.



## VERWENDUNG ALS AUFLAGEFLÄCHE FÜR SCHALWÄNDE



- Das Gegengewicht für die Schalwand positionieren.



- Die Schalwand positionieren.



- Achtung! Im Hinblick auf die Stabilität der Konstruktion müssen bei einer punktuellen Belastung wie bei der Verwendung von Gegengewichten die mitgelieferten Pläne und speziellen Anweisungen beachtet werden.

### Hinweis:

- Es sind Gegengewichte mit maximal 2 t (120 x 120 x 60 cm) zulässig.
- Es können Schalwände mit einem Gewicht von bis zu 1 t/Laufmeter verwendet werden.

ALPHI - DER FRANZÖSISCHE MARKTFÜHRER FÜR DECKENSCHALUNGEN



Alto-Module ermöglichen die Bereitstellung von Laufflächen auf Gerüsttürmen und von Arbeitsflächen für Schalwände, zum Zwischenlagern von Baustoffen und vorgefertigten Teilen sowie für die Herstellung von Überständen an Fassaden.

**4 rue de Bitbourg**

L-1273 Luxembourg

Tel.: +352 266 877 81 - Fax: +352 287 723 76 - info@alphilux.lu

Konstruktionsabteilung: Tel.: Tél. +33 (0)4 79 61 85 91 - be@alphilux.lu

Logistikabteilung: Tel.: +33 (0)4 79 61 85 92

**Alphi**  
Lux  
Schalung und Stützen

Entwickelt in Frankreich 

[www.alphilux.lu](http://www.alphilux.lu)